

1HN7-8 大功率系列 DC-6GHZ 常开型

SP7T-8T

RF SPEC.

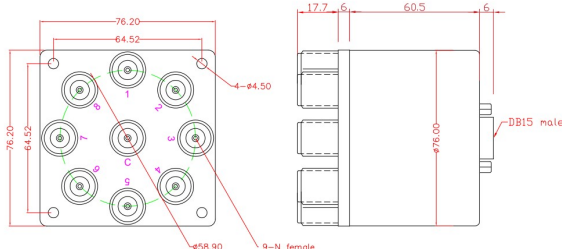
频率范围	插入损耗	驻波	隔离度	承载功率
DC-1GHZ	<0.10dB	<1.10	>80dB	1000W
1-3GHZ	<0.20dB	<1.20	>70dB	600W
3-6GHZ	<0.40dB	<1.35	>60dB	400W



性能参数

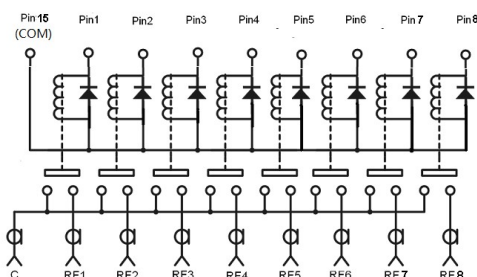
RF 阻抗 50 ohm
 控制电压/电流: DC12V / 220mA
 DC24V / 120mA (可选 15V, 28V)
 切换时间 <15ms
 切换寿命 >100 万次
 切换模式 先断后和
 工作温度范围 -30 ~ +60°C
 RF 接口 N female
 重量:

外型尺寸 (mm)

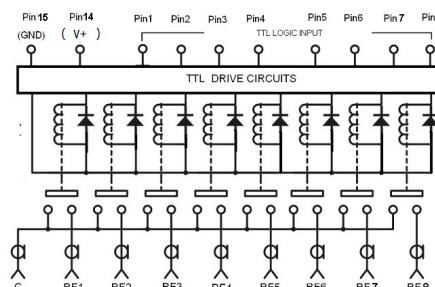


原理图

电压控制型



带 TTL 逻辑控制



产品编号选择

系列 控制电压 频率范围 逻辑控制 选项

P/N: 1HN -V (抗振动)
 7 1 2 DC12V 0 3 DC-3GHZ 不带TTL -W (防水溅)
 8 2 4 DC24V 0 6 DC-6GHZ 带TTL
 2 8 DC28V 0 8 DC-8GHZ

1HN81206 (大功率 SP8T 常开型 DC12V/DC-6GHZ/N female/DB9 male 接线)

1HN82403T-V (大功率 SP8T 常开型 DC24V/DC-3GHZ/带 TTL 逻辑控制/N female/DB9 male 接线/抗振动)



Tel : 0086-10-82087227

Fax: 0086-10-82087380

E-mail: sales@rf-switch.com

Web site: www.rf-switch.com