

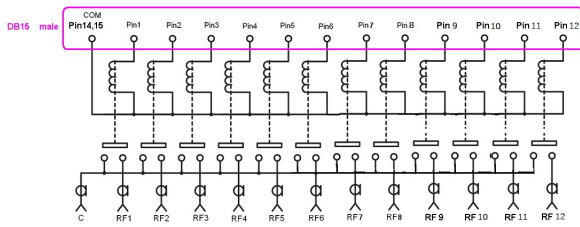
RF SPEC.

频率范围	插入损耗	驻波	隔离度	承载功率
DC-3GHZ	<0.20dB	<1.20	>70dB	80W
3-6GHZ	<0.40dB	<1.30	>65dB	60W
6-12.4GHZ	<0.50dB	<1.40	>60dB	30W
12.4-15GHZ	<0.60dB	<1.60	>55dB	20W

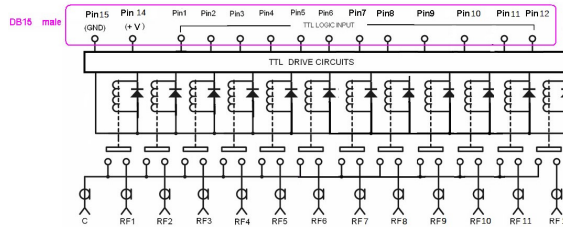


性能参数		外型尺寸 (mm)
RF 阻抗	50 ohm	
控制电压/电流:	DC12V / 270mA DC24V / 140mA	
切换时间	<20ms	
切换寿命	>100 万次	
切换模式	先断后和	
工作温度范围	-25 ~ +60°C	
RF 接口	SMA female	
重量:		
原理图		

电压控制型



带 TTL 逻辑控制



产品编号选择

系列 P/N: 1S

控制电压 DC12V DC24V DC28V

频率范围 DC-3GHZ DC-6GHZ DC-12GHZ DC-15GHZ

逻辑控制 NO TTL TTL

选项 -V (抗振动) -W (防水溅)

- 1S121206 (SP12T 常开型 DC12V/DC-6GHZ/SMA female/ DB15 male)
- 1S112412 (SP11T 常开型 DC24V/DC-12.4GHZ/SMA female/ DB15 male)
- 1S122415T (SP12T 常开型 DC24V/DC-15GHZ/带 TTL 逻辑控制/SMA female/ DB15 male)

