

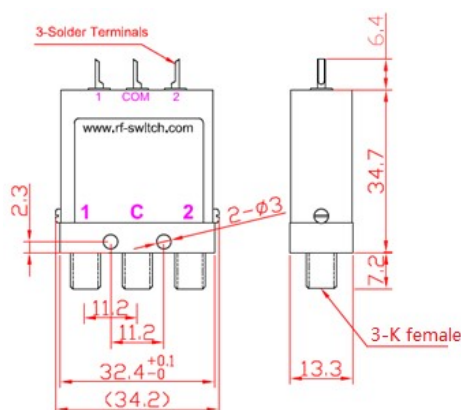
RF SPEC.

频率范围	插入损耗	驻波	隔离度	承载功率
DC-6GHZ	<0.30dB	<1.30	>70dB	30W
6-12.4GHZ	<0.40dB	<1.40	>65dB	20W
12.4-18GHZ	<0.50dB	<1.50	>60dB	15W
18-26.5GHZ	<0.80dB	<1.60	>55dB	10W
26.5-40GHZ	<0.90dB	<1.90	>50dB	5W



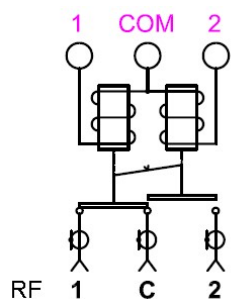
性能参数 外型尺寸 (mm)

RF 阻抗 50 ohm  
 控制电压/电流: DC12V / 200mA  
 DC24V / 100mA (可选 5V, 15V, 28V)  
 切换时间 <15ms  
 切换寿命 >100 万次  
 切换模式 先断后和  
 工作温度范围 -25 ~ +60°C  
 RF 接口 K(2.92mm) female  
 重量:

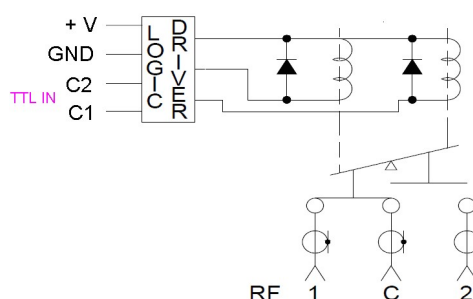


原理图

电压控制型



TTL 逻辑控制



产品编号选择

系列 P/N: L1K2

控制电压:   DC12V,   DC24V

频率范围:   DC-26.5GHZ,   DC-40GHZ

功能选项:  电压控制, 公共端负极;  电压控制, 公共端正级;  带TTL控制;  带TTL控制/自关断电路

选项:  -(抗振动);  -(防水溅)

- L1K21226 (SPDT 自保持型/ DC12V(公共端负极)/DC-26.5GHZ/K female/)
- L1K22440R (SPDT 自保持型/DC24V (公共端正级) /DC-40GHZ/K female)
- L1K21240T-S (SPDT 自保持型/DC12V/DC-40GHZ/带 TTL 逻辑控制/带自关断电路/K female)

