

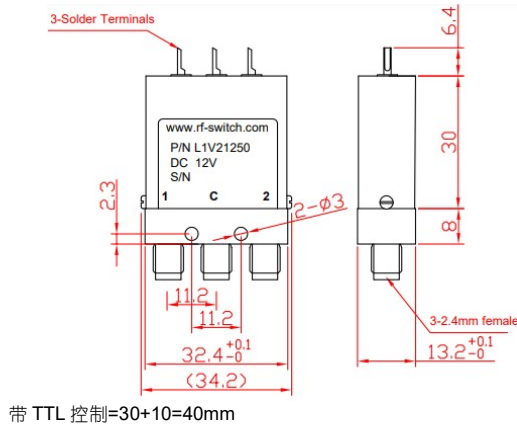
RF SPEC.

频率范围	插入损耗	驻波	隔离度	承载功率
DC-6GHZ	<0.30dB	<1.30	>70dB	30W
6-12.4GHZ	<0.40dB	<1.40	>65dB	20W
12.4-18GHZ	<0.50dB	<1.50	>60dB	15W
18-26.5GHZ	<0.70dB	<1.60	>55dB	10W
26.5-43.5GHZ	<0.80dB	<1.70	>50dB	5W
43.5-50GHZ	<0.90dB	<1.80	>50dB	2W



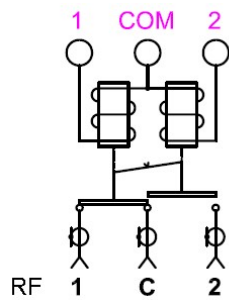
性能参数 外型尺寸 (mm)

RF 阻抗 50 ohm
 控制电压/电流: DC12V / 200mA
 DC24V / 80mA
 切换时间 <15ms
 切换寿命 >100 万次
 切换模式 先断后和
 工作温度范围 -25 ~ +60°C
 RF 接口 2.4mm female
 重量:

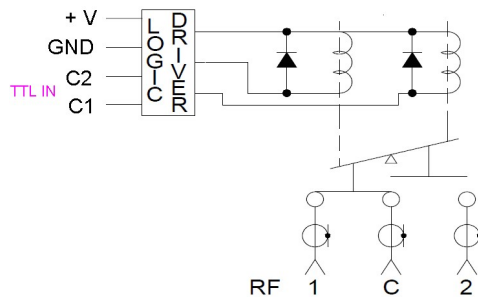


原理图

电压控制型



TTL 逻辑控制



产品编号选择

系列 P/N: L1V2 控制电压 频率范围 功能选项 选项

 -V(抗振动)
 DC12V DC-43.5GHZ 电压控制, 公共端负极 -W(防水溅)
 DC24V DC-50GHZ 电压控制, 公共端正级
 带TTL控制
 T-S 带TTL控制/自关断电路

- L1V21243 (SPDT 自保持型/ DC12V(公共端负极)/DC-43.5GHZ/2.4mm female/)
- L1V22450R (SPDT 自保持型/DC24V (公共端正级) /DC-50GHZ/2.4mm female)
- L1V21250T-S (SPDT 自保持型/DC12V/DC-50GHZ/带 TTL 逻辑控制/带自关断电路/2.4mm female)

